



COMUNE DI SANTA MARIA A MONTE
Provincia di Pisa

**CONSOLIDAMENTO DI UN TRATTO DI
VERSANTE A MONTE DELLA VIA REPUBBLICA**

PROGETTO DEFINITIVO-ESECUTIVO

Data
Luglio 2016

carta geologica
scala 1:500

Tav.
16_01_DE_G01



Responsabile del Procedimento
Progettista e D.L.

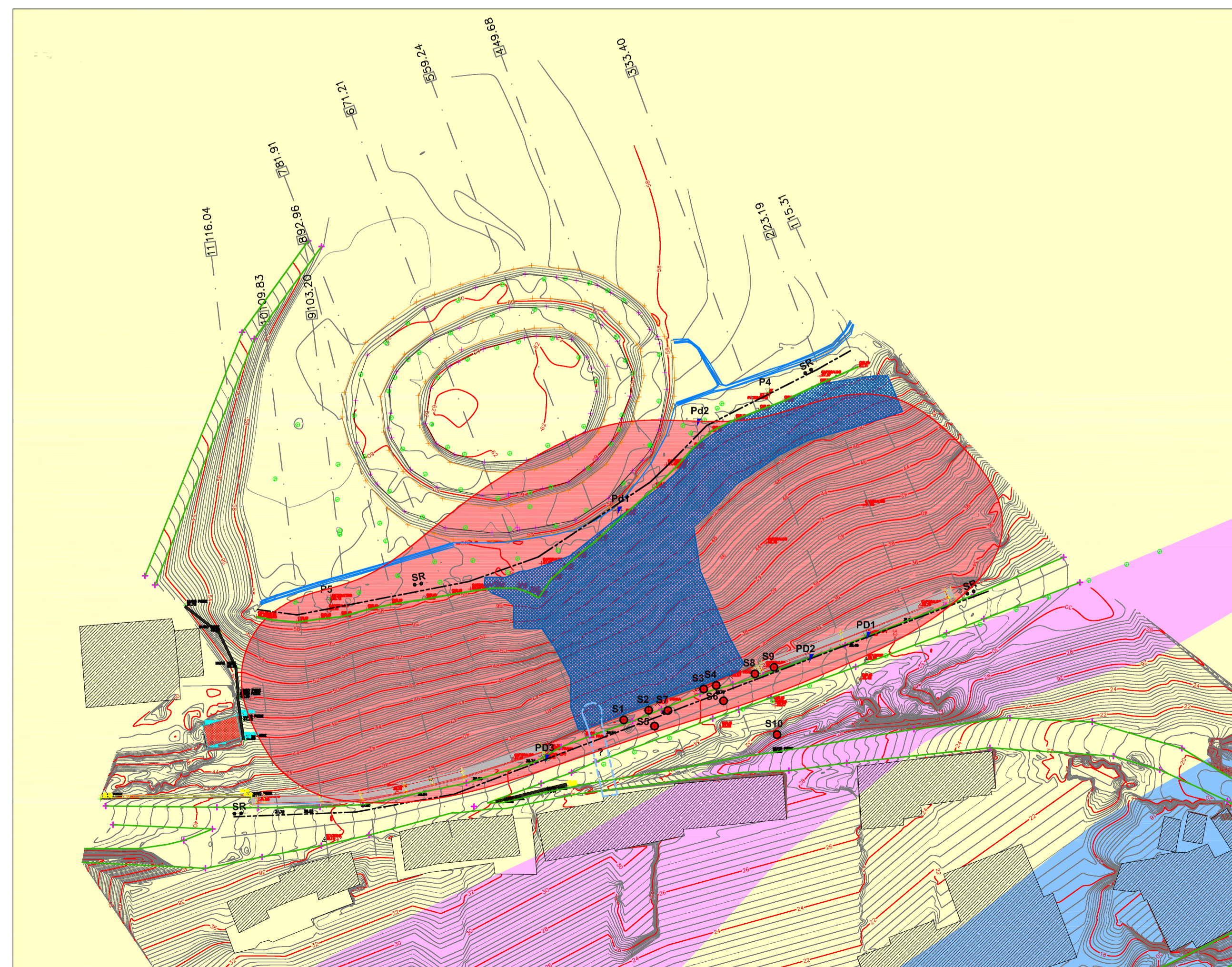
Ing. Maurizio Iannotta

Servizio LL.PP.
Settore 3 Politiche del Territorio e LL.PP.
Comune di Santa Maria a Monte

Progettista geologo e collaboratore

Geol. Alessandra Giannetti

Servizio LL.PP.
Settore 3 Politiche del Territorio e LL.PP.
Comune di Santa Maria a Monte



Legenda

Depositi Quaternari

- corpi di frana in evoluzione (PF4)
- depositi di versante
- depositi alluvionali attuali e recenti

Depositi fluviali delle Cerbaie

- formazione delle Cerbaie
BCE (Pleist. medio)

**Depositi fluviali e lacustri bacino di
Lucca-Montecarlo-Vinci**

- argille e sabbie di Marginone-Mastromarco
MNG (Rusciano sup? - Villafranchiano)
- litofacies conglomeratica individuabile
dentro la formazione MNG

- geoblock disposti su due file
- area intervento 2009

- cavità esistente
- ciglio scarpata
- fosso di guardia

Indagini effettuate

- + P4 prova CPT 2014
- + PD1 prova PD 2014
- + Pd1 prova Pd1 (giugno 2009)
- S1 sondaggio a carotaggio
continuo (maggio 1994)
- SR linea sismica a rifrazione